



Dal 1976 la Rivista dei Campioni


[HOME](#)
[CHI SIAMO](#)
[NEWS](#)
[UNDER 23](#)
[TECNICA](#)
[IN EDICOLA](#)
[VIDEO](#)
[BICICLUB](#)
[LA BOTTEGA](#)

NEWS > Salice 859 e 860: polarizzazione e design per lo sportivo di tutti...



Salice 859 e 860: polarizzazione e design per lo sportivo di tutti i giorni

Di Bicisport - 13 Maggio 2026, 7:02



Con i modelli 859 e 860, Salice amplia il proprio orizzonte progettuale oltre l'universo prettamente competitivo, proponendo due occhiali pensati per accompagnare l'atleta – e più in generale chi ama uno stile di vita attivo – nella vita di tutti i giorni, nei viaggi, nelle attività sportive meno tecniche e persino nel dopo gara. Entrambi i modelli sono accomunati da una **vocazione lifestyle** che non sacrifica in alcun modo la qualità ottica e la cura dei dettagli, ma si declinano in due soluzioni ergonomiche distinte per rispondere al meglio alle esigenze di chi cerca un accessorio tanto funzionale quanto elegante.

Il Salice 859 e il Salice 860 condividono una filosofia progettuale chiara: sono pensati specificamente per i **volti femminili o per i volti maschili più minuti**, caratterizzati da proporzioni ridotte che richiedono una calzata più avvolgente e bilanciata. Entrambi adottano una montatura squadrata e lineare, dal carattere sobrio ma al contempo sportivo, che ospita lenti polarizzate specchiate. Questa scelta tecnica non è casuale: la polarizzazione garantisce una visione ottimale e una corretta percezione dei colori, oltre a un **comfort visivo notevolmente superiore** grazie all'assorbimento dei riflessi diffusi che normalmente affaticano l'occhio, soprattutto in ambienti luminosi come la spiaggia, la montagna o la guida su superfici riflettenti. Il frontale, dalla **forma rettangolare e con una curvatura leggera**, ospita una doppia lente ed è caratterizzato da un ponte nasale alto, soluzione che migliora l'aderenza e la distribuzione del peso sul volto.



È nella geometria delle aste che i due modelli si differenziano in modo sostanziale. Sul Salice 859, le aste presentano un disegno lineare con una leggera svasatura nella parte finale, una conformazione che agevola la calzata garantendo al contempo comodità e stabilità senza eccessiva pressione laterale. Il **logo Salice**, co-stampato in gomma, è elegantemente incassato nella parte anteriore delle aste, per un dettaglio discreto ma riconoscibile. Sul Salice 860, invece, le aste hanno una prima parte dalla forma tradizionale – anch'essa con logo Salice co-stampato in gomma – alla quale segue una sezione arrotondata che abbassa il baricentro dell'occhiale, rendendo questo modello ancora più stabile una volta indossato, particolarmente indicato per chi compie movimenti più dinamici o desidera una tenuta superiore.

Keo Blade Ceramic VISION

LOOK

Per quanto riguarda la dotazione ottica, entrambi i modelli sono equipaggiati con la lente **polarizzata specchiata Polarflex HC di categoria 3**, una soluzione tecnica di alto profilo che integra molteplici trattamenti funzionali. La lente è antiriflesso per eliminare l'abbagliamento causato da superfici lucide come asfalto bagnato, neve o acqua. È **idrofobica**, caratteristica che rende la sua superficie più liscia e agevola lo scivolamento di polvere e acqua, mantenendo il campo visivo pulito più a lungo. È inoltre **High Contrast**, ovvero ad alto contrasto, grazie a una colorazione multistrato che esalta la percezione dei dettagli e delle variazioni cromatiche, e infine antigraffio con **protezione UV400**, a garanzia di una protezione totale dai raggi ultravioletti e di una lunga durata nel tempo.



Le differenze dimensionali sono minime ma significative: il Salice 859 misura **157 millimetri di lunghezza**, **147 di larghezza** e **46 di altezza**, per un **peso di 26 grammi**. Il Salice 860, leggermente più compatto, raggiunge i **155 millimetri di lunghezza**, mantenendo la stessa larghezza di **147 millimetri** e la stessa **altezza di 46 millimetri**, con un peso inferiore di un grammo, fermandosi a **25 grammi**. Entrambi i modelli sono indicati per le discipline lifestyle, intendendo con questo termine un utilizzo quotidiano e versatile che spazia dalle passeggiate urbane ai viaggi, dalle attività all'aperto non agonistiche fino al relax post competizione.

[Condividi](#)

ARTICOLI CORRELATI



Salice 031 e 031 Vision: due anime, stessa filosofia prestazionale



Salice 030: l'evoluzione dell'occhiale sportivo ad alte prestazioni



Giovani e adulti, Salice accontenta tutti con gli occhiali 129 e 029

[←](#)
[→](#)


Dal 1976 Bicisport racconta le storie del grande ciclismo narrate con la passione di chi ha sempre vissuto in carovana le corse più importanti del calendario internazionale.

compagnia editoriale

COMPAGNIA EDITORIALE srl
Partita IVA 01129951008
Via Capogrossi, 50 - 00155 Roma
Tel. 06 2285728 - Fax: 06 2285915
redazione@quibicisport.it

Seguici su



Le notizie più lette



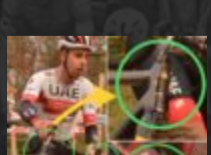
Giro d'Italia, scovato sul mozzo posteriore della Bolidi di Ganna il...

11 Maggio 2024, 15:15



GIRO D'ITALIA 2023 / La rabbia di Caruso: «Prendiamo acqua da...

19 Maggio 2023, 19:35



Aru e il giallo della bici camuffata: ecco cos'è successo

28 Dicembre 2020, 22:10



GIRO D'ITALIA 2023 / Il ragazzo che ha aiutato Roglic era...

28 Maggio 2023, 10:07



Giro d'Italia, le parole dei corridori. O'Connor durissimo: «Mai vista una...

21 Maggio 2024, 12:30



La ricostruzione della tragedia: «Io, ex professionista, ho visto Rebellin a...

30 Novembre 2022, 20:20

Leggi anche



Cicloturismo
La Rivista dei Praticanti

MTB Magazine
La Rivista dei biker

BiciClubitaliano
Il favoloso mondo dei ciclisti

Iscriviti alla nostra Newsletter

Rimani aggiornato su tutte le news di quibicisport.it. Registrati ora!

Email *

Letta l'informativa sulla privacy presto il mio consenso per l'invio di newsletter da parte di questo sito.

ISCRIVITI

3,99 €
per 1 mese

PROMOZIONE SPECIALE A QBS.IT
SITO SENZA LIMITI DA 3.99 €
ABBONAMENTO A UN MESE, SEI MESI O UN ANNO

ABBONATI ORA

